

Dirección General de Vigilancia de la Salud.

Semana Epidemiologica # 26 2021

En este Boletín Epidemiológico se presenta una actualización de las principales enfermedades sujetas a vigilancia, ofreciendo información sobre la evolución, gravedad y comparación con periodos anteriores hasta la semana epidemiologica 26.

Actualización COVID-19

Durante la presente semana que comprende del 29 de junio al 06 de Julio 2021, hemos atendido y dado Seguimiento Responsable y Cuidadoso a 283 nicaragüenses con COVID-19 confirmados.

De la misma forma 189 personas de las que estaban en Seguimiento Responsable y Cuidadoso han cumplido con el período establecido.

Desde el inicio de la pandemia hasta el día de hoy, hemos atendido y dado Seguimiento Responsable y Cuidadoso a 6,819 personas. Continuamos trabajando para dar atención a las Familias nicaragüenses.

En la presente semana hubo 1 fallecido atribuible a COVID 19, para un acumulado total de 192, resultando una tasa de letalidad de 0.028.

COVID-19 en Nicaragua

Casos Confirmados

- **Nuevos: 214**
- **Acumulados: 6,819**

Muestras procesadas

- **Semana: 1,929**
- **Acumulado: 94,106**

Recuperados

- **Semana: 189**
- **Acumulado: 6,344**

Fallecidos


- **Semana: 1**
- **Acumulado: 192**

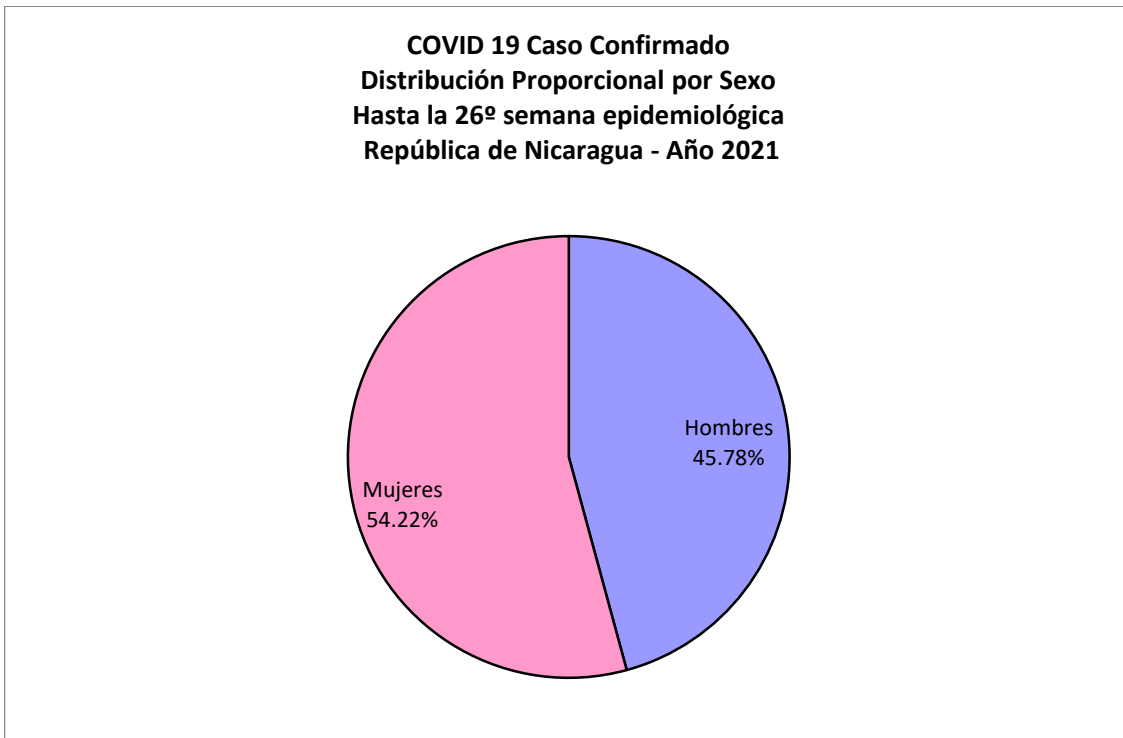
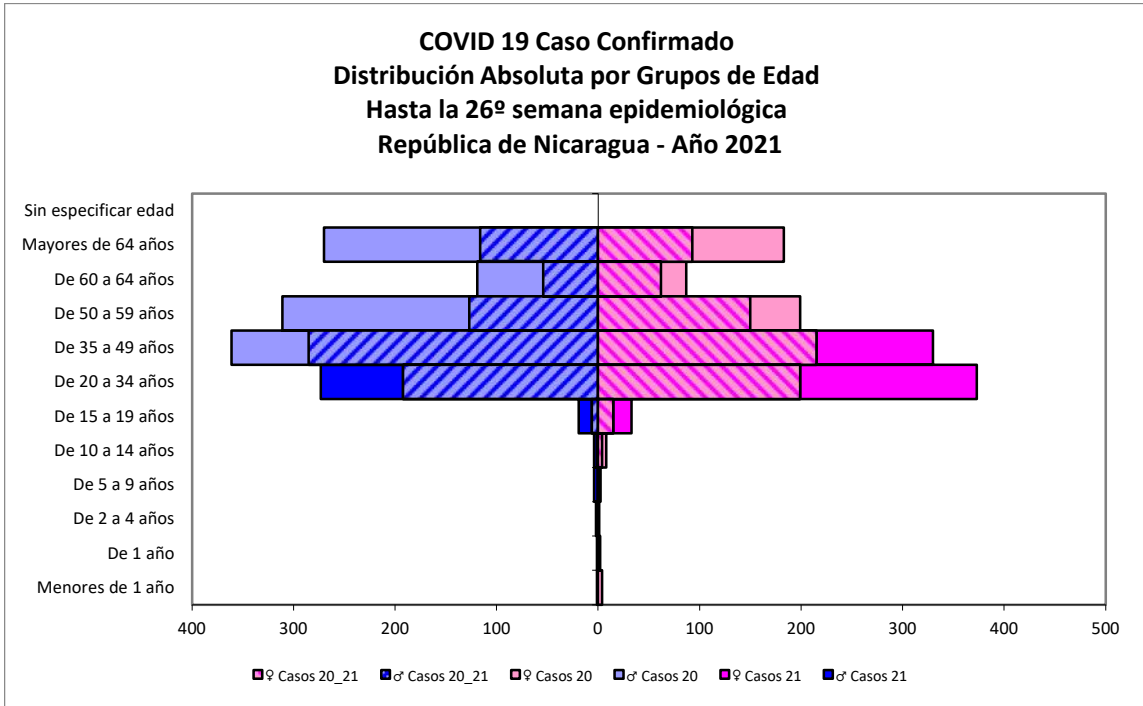
Situación Nacional

Eventos y enfermedades Sujetas a Vigilancia Epidemiológica Nicaragua , Hasta Semana Epidemiológica 26 - 2021

PATOLOGIAS	ACUMULADO HASTA SE 26				OBSERVACIÓN
	CASOS		TASA		
	2020	2021	2020	2021	
Dengue Sospechoso ↓	28263	21924	43.25	32.90	Se observa una disminución del 24% con respecto al año anterior.
Dengue Confirmado ↓	723	210	1.11	0.32	Se observa una disminución del 72% con respecto al año anterior.
Chikungunya Sospechoso ↓	8	5	0.02	0.01	Se observa una disminución del 50% con respecto al año anterior.
Chikungunya Confirmado ↑	0	1	0	0.00	Se observa un aumento del 100% respecto al año anterior.
Zika Sospechoso ↓	8	3	0.02	0.01	Se observa una disminución del 50% con respecto al año anterior.
Zika Confirmado	0	0	0	0	-
Malaria (Vivax y Falciparum) ↓	15514	13508	23.7	20.3	Se observa una disminución del 15% con respecto al año anterior.

**Eventos y Enfermedades Sujetas a Vigilancia
Epidemiológica
Nicaragua , Hasta Semana Epidemiológica 26 - 2021**

PATOLOGIAS	ACUMULADO HASTA SE 26				OBSERVACIÓN
	CASOS		TASA		
	2020	2021	2020	2021	
E.D.A. 	87264	103867	169.71	201.99	Se observa un aumento con respecto al año anterior del 19%
I.R.A. 	578296	576001	1124.63	1120.17	Se observa una disminución con respecto al año anterior del 0.4%
Neumonía 	43137	41039	83.89	79.81	Se observa una disminución con respecto al año anterior del 5%
Leptospirosis Confirmado 	91	81	0.18	0.16	Se observa una disminución con respecto al año anterior del 11%

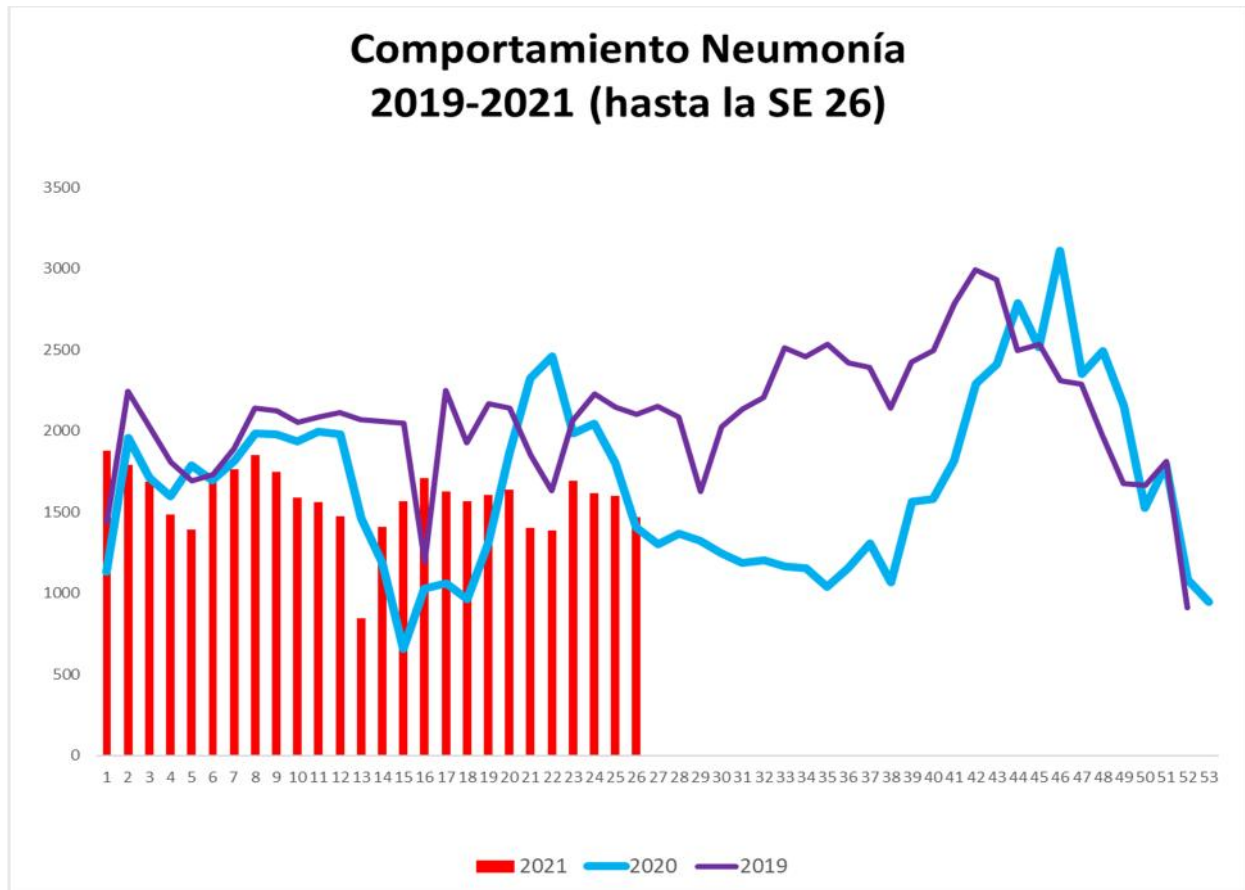


COVID 19 Caso Confirmado
Casos y Tasas Acumulados por 10000 habitantes.
Hasta la 26º semana epidemiológica
PAIS REPÚBLICA DE NICARAGUA por SILAIS
Años 2021 - 2021
Ambos sexos

SILAIS	2021	
	Casos	Tasas
Boaco	34	2.26
Carazo	66	3.97
Chinandega	82	2.19
Chontales	43	2.70
Zelaya Central	17	1.14
Esteli	115	5.71
Granada	85	5.05
Jinotega	83	2.54
Leon	150	4.22
Madriz	25	1.89
Managua	712	5.65
Masaya	36	1.24
Matagalpa	283	5.48
Nueva Segovia	62	2.97
Bilwi	8	0.62
Las Minas	20	1.20
R. A. Atlantico Sur	38	3.14
Rio San Juan	25	2.62
Rivas	42	2.69
Total PAIS REPÚBLICA DE NICARAGUA	1926	3.76

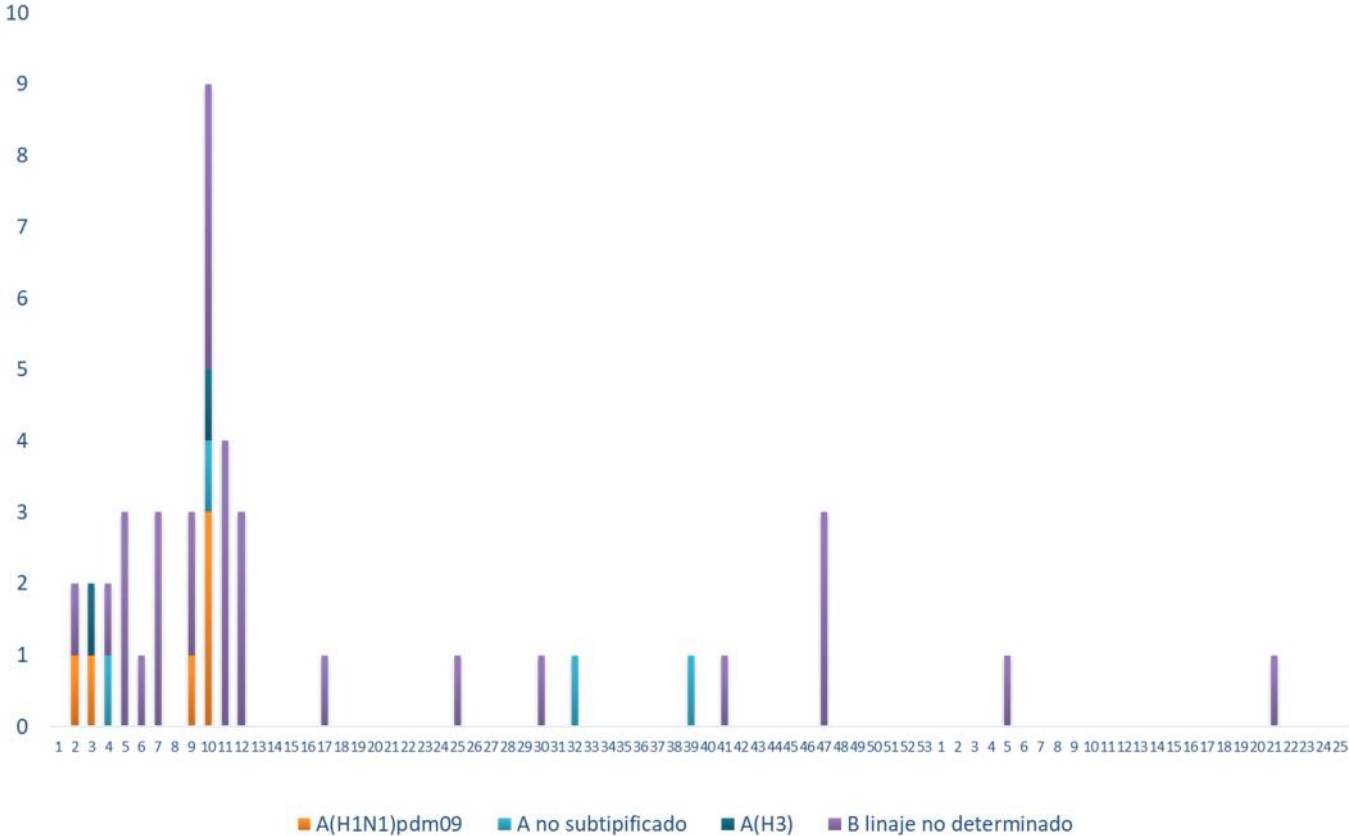
Neumonía

En Nicaragua hasta la semana 26 se cierra con un acumulado de casos de 41,039 , con una tasa de neumonía (79.81 por 10,000 habitantes) en la cual se observa una disminución en relación a la tasa de la temporada 2020 para el mismo período (83.89 por 10,000), con un porcentaje relativo de tasas de (5).



Vigilancia de Influenza

Temporada 2020 - 2021 de influenza por (tipos y subtipos) hasta SE 25 2021



Series temporales de Influenza 2017 - 2021

